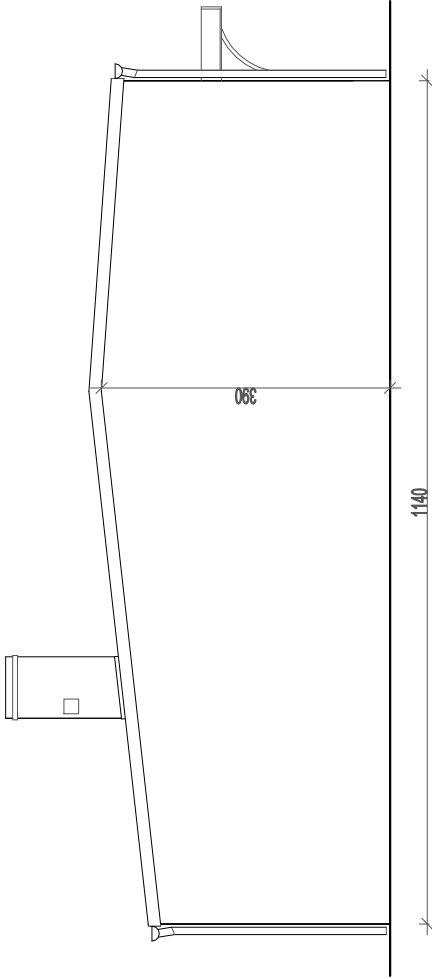


ELEWACJA E4 WSCHODNIA- INWENTARYZACJA 1:100



ELEWACJA E2 ZACHODNIA- INWENTARYZACJA 1:100

RZUT PARTERU INWENTARYZACJA 1:100

Termomodernizacja Świątlicy Wiejskiej – dz. nr 7/12 obr. Bożenica , Gmina Polanów				<div>DELTA</div> <div>BURO AUDYTORA ENERGETYCZNEGO</div>	
Rzut parteru- inwentaryzacja					
Inwestor: Gmina Polanów ul. Wolności 4, 76-010 Polanów					
Projektant:	mgr inż. arch. Milena Winnicka	269/LBOK/K/2020		wrzesień 2024	
Funkcja	Tytuł, imię, nazwisko	Nr uprawnień	Podpis	Skala 1:100	Rys. 2
				75-411 Koszalin ul. Partyzantów 17 tel./fax: (094) 342 54 64 e- mail: biurodelta@wp.pl	